

5月号 えだまめこども園だより

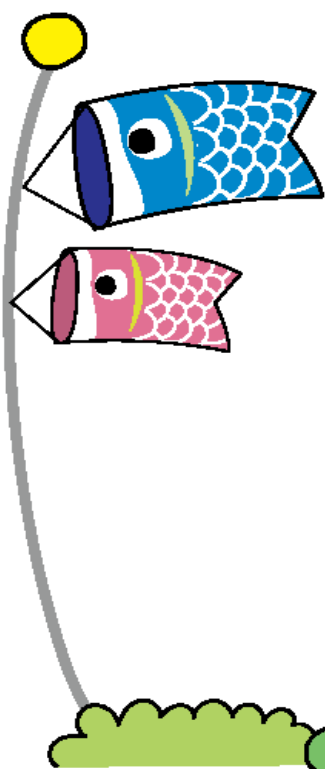
発行日/令和5年4月28日(金)

さわやかな風に暖かい日差し。外遊びやお散歩が楽しい季節になりました。

入園してから1カ月が経とうとしていますが、新しい環境にも少しずつ慣れてきている子どもたち。保育者やお友だちとスキンシップをとったり、笑顔をたくさん見せてくれたりするようになりました。

園庭には畑が完成しました。その名も…“くじらばたけ”です!!そら組さんと姉妹園のすいか保育園・おむすびこども園の年長児のお友だちとみんなで野菜を育てていきます。その様子も今後お伝えしていきますね。

えだまめこども園のみんなも畑の野菜たちも、ぐんぐん大きくなあ〜れ!!



5月の予定



8日(月)～発育測定週間

↳その週内にて、発育測定を行います。測定後はコドモンに記載しますので、ご確認ください。

9日(火) 避難訓練(消防車見学)

13日(火) 不審者訓練

17日(水) 誕生会

※毎週金曜日にベッドパット・お布団、カラー帽子(2歳児以上)を持ち帰ります。お洗濯をお願いします。

(月曜日にお持ち下さい。)



園からのお願い

- ◎予防接種をした場合は、在籍票に記入していただきたいので園にお知らせください。
- ◎お仕事がお休みの日にお子様を預けられる際に、普段と緊急連絡先が異なるようでしたらお声がけください。
- ◎便や嘔吐物で衣類が汚れた場合、感染症等が疑われることもあるため、水洗いはせずにお返しいたします。ご承知おきください。

5月より…

えだまめ・うみ組では担当制保育を導入したいと思います。担当制保育とは、子ども一人ひとりに担当の保育士を決めて、同じ保育士が食事や排泄に携わる保育方法のことです。子どもの情緒を安定させることやしっかりとした愛着関係の形成をねらいとしています。

ただ、担当が決まっているからと言っても他の保育士がクラス担任であることには変わりありません。何かありましたら担当保育士以外の者にもお声がけくださいね。

えだまめこども園では、園全体で子どもたちの育ちを見守っていきたいと思っています。